



secret jardin

The Original **60**

INSTRUCCIONES

GR60



info@secretjardin.com



Secretjardin_



Secret Jardin Official



Secret Jardin



secretjardin.com

EN For instructions in other languages, please visit our website using the QR Code below.

FR Pour obtenir des instructions dans d'autres langues, veuillez visiter notre site Web à l'aide du code QR ci-dessous.

NL Voor instructies in andere talen kunt u onze website bezoeken met behulp van de onderstaande QR-code.

DE Für Anweisungen in anderen Sprachen besuchen Sie bitte unsere Website mit dem untenstehenden QR-Code.

ES Para obtener instrucciones en otros idiomas, visite nuestro sitio web utilizando el código QR a continuación.

IT Per istruzioni in altre lingue, visita il nostro sito web utilizzando il codice QR riportato di seguito.



TABLA DE CONTENIDO

INTRODUCCIÓN	4
ADVERTENCIAS E INSTRUCCIONES DE SEGURIDAD	5
CONTENIDO DEL PRODUCTO	6
INSTRUCCIONES DE MONTAJE	7
INSTRUCCIONES PARA EL MONTAJE INVERSO	7
ESTRUCTURA	8
TELA	9
DUCTING FLANGE	10
LIGHT BAFFLE	10
CABLE FLANGE	10
TEMPORIZADOR Y EXTRACTOR	11
CABLEADO	12
VENTILADORES	15
REJILLAS	17
ILUMINACIÓN	18
ALFOMBRA CALEFACTORA (OPCIONAL)	20
FILTRO (OPCIONAL)	21
FIJAR A LA PARED	21
CÓMO UTILIZAR	22
USO DEL TEMPORIZADOR	22
USO DEL EXTRACTOR	22
MANTENIMIENTO	23
FILTRO (OPCIONAL)	23
LIMPIEZA	23
ESPECIFICACIONES DEL PRODUCTO	24
GARANTÍA	25

ESTIMADO VALORADO CULTIVADOR,

Gracias por adquirir nuestro kit de cultivo de interior de última generación.

Estamos realmente agradecidos por su elección al seleccionar el primer kit de cultivo completo que incluye todos los equipos funcionando a 24 V, lo que garantiza seguridad y eficiencia energética.

En este folleto de instrucciones encontrará una guía completa de montaje y uso.

Apreciamos su confianza en nuestro producto y estamos entusiasmados de embarcarnos en este viaje de cultivo con usted.

¡Feliz crecimiento!



Presentación de video

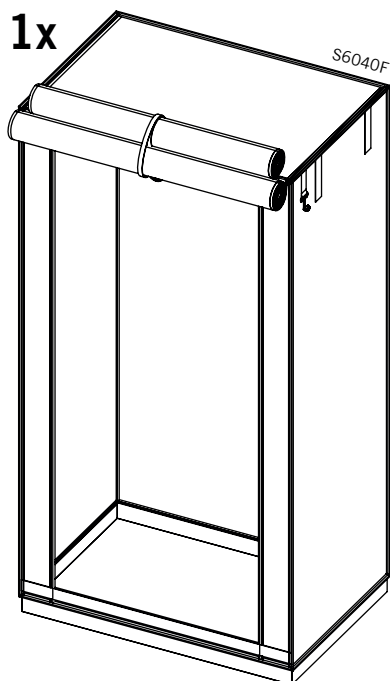


POR FAVOR LEA DETENIDAMENTE ANTES DE USAR

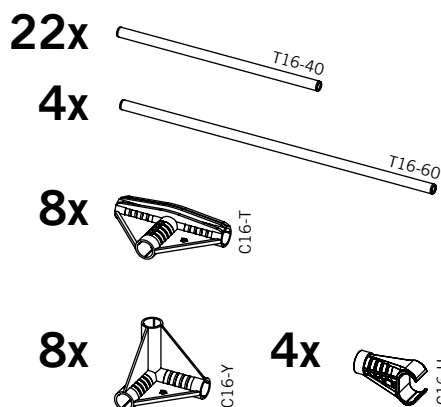
- Asegúrese de que todos los productos eléctricos utilizados con la tienda estén correctamente asegurados, para que no puedan caerse si se sacude la tienda.
- Asegúrese de dejar 20 cm de espacio libre en los laterales (además del volumen del extractor) y 5 cm de espacio libre en la parte trasera para asegurar una ventilación adecuada alrededor de la tienda.
- Asegúrese de que todos los productos utilizados con esta tienda cumplan con las normas vigentes en su país. Si encuentra que el producto está dañado, no lo utilice.
- No deje su tienda sin supervisión en presencia de niños pequeños.
- Este producto está diseñado para uso en interiores únicamente. No lo utilices en exteriores.
- Comparar los datos de conexión de la placa de datos del alimentador (tensión de red y frecuencia) con los de la red eléctrica. Estos datos deben coincidir.
- Al regar, preste atención a no salpicar mucha agua sobre los equipos eléctricos.

CONTENIDO DEL PRODUCTO

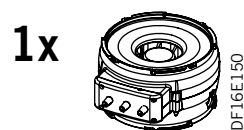
TELA DE TIENDA



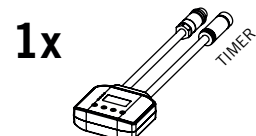
ESTRUCTURA DE LA TIENDA



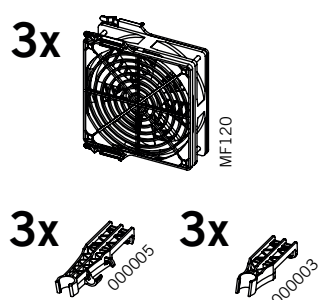
EXTRACTOR



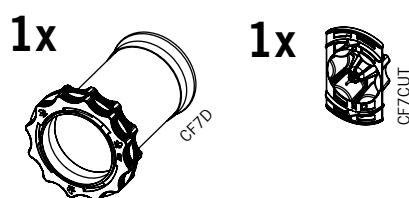
TEMPORIZADOR



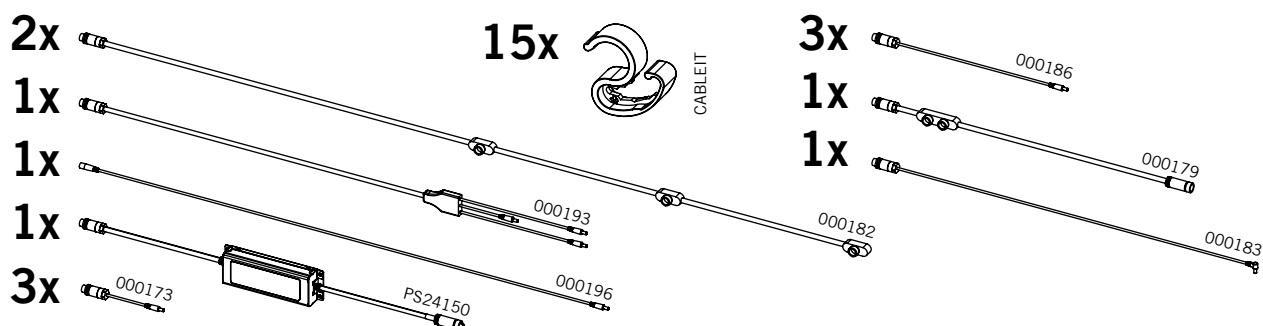
VENTILADORES



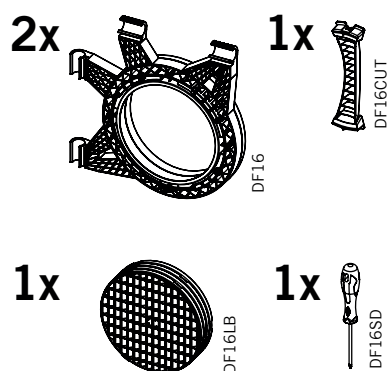
CABLE FLANGE



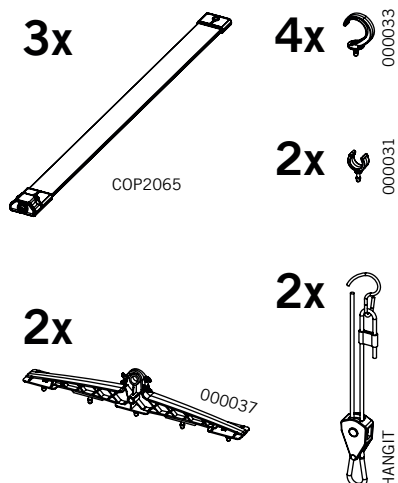
CABLEADO



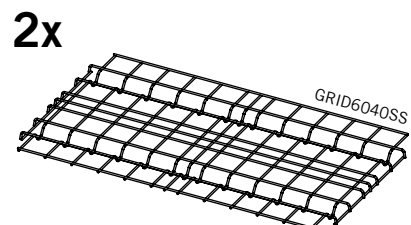
DUCTING FLANGES & LIGHT BAFLE



LIGHTING



REJILLAS

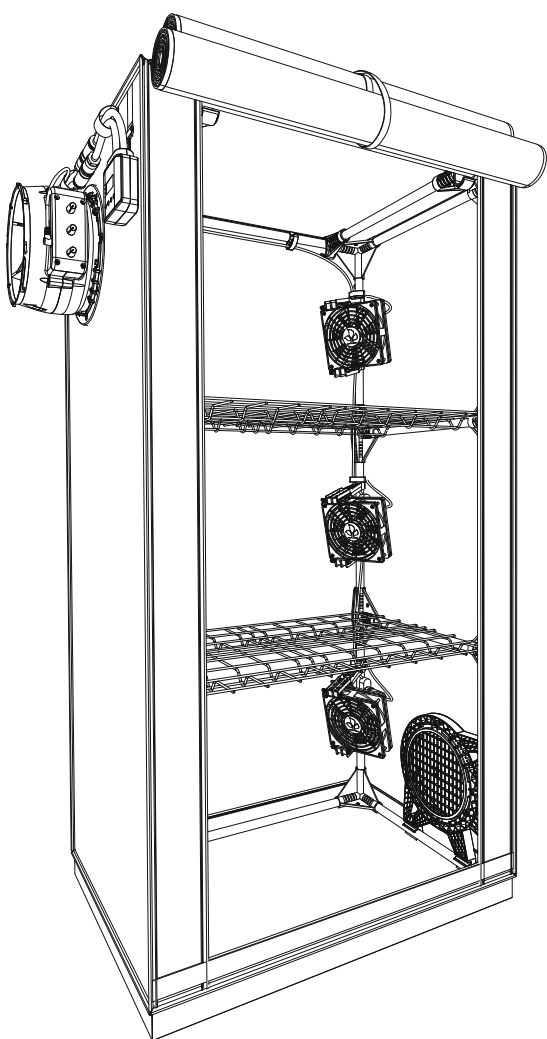


INSTRUCCIONES DE MONTAJE

INSTRUCCIONES PARA EL MONTAJE INVERSO

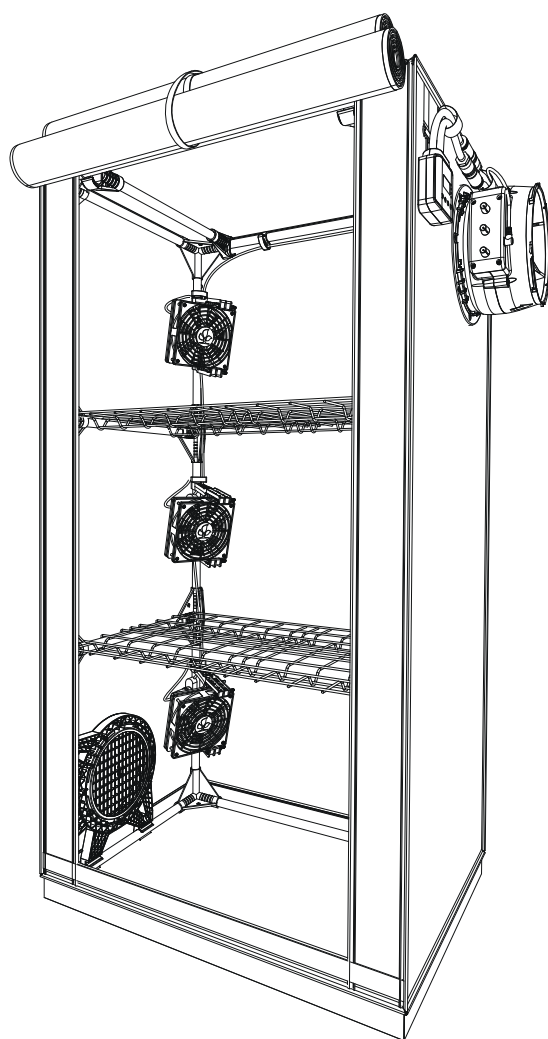
Las siguientes instrucciones detallan el montaje normal.

La tienda se puede montar al revés como se muestra a continuación. Si desea seguir el ensamblaje inverso, asegúrese de invertir la colocación de las bridas para conductos y la brida para cables en los siguientes pasos, ya que requieren cortes en la tela. Una vez colocados, ya no se pueden reposicionar.



MONTAJE NORMAL

Extractor en el lado IZQUIERDO

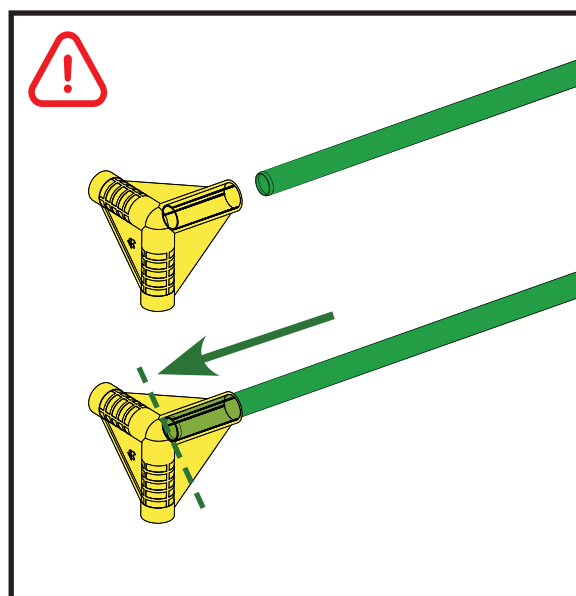
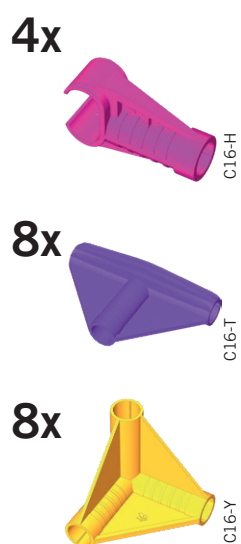
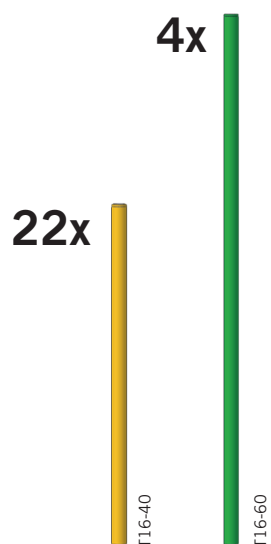
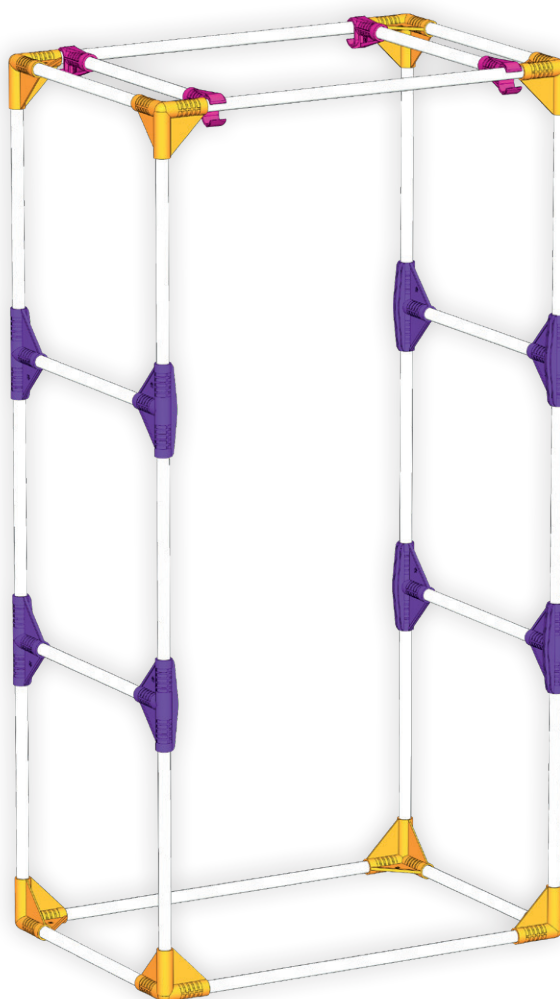
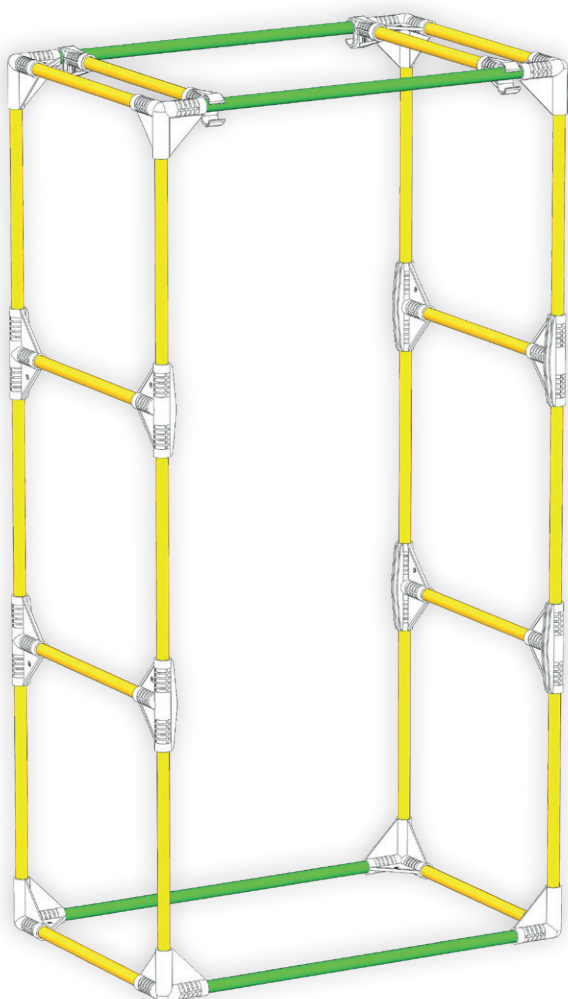


MONTAJE INVERSO

Extractor en el lado DERECHO

INSTRUCCIONES DE MONTAJE

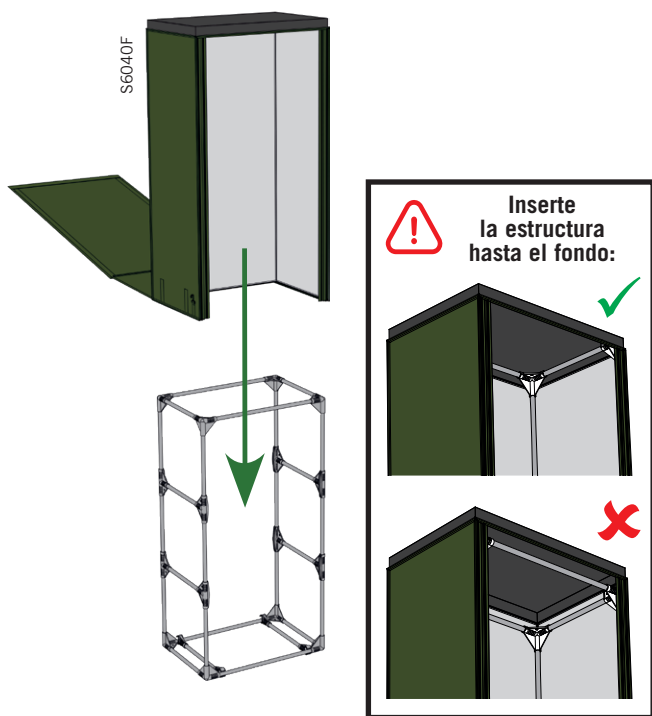
1 ESTRUCTURA



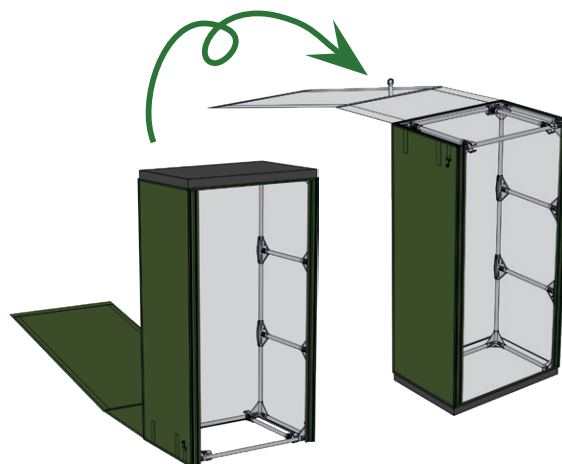
INSTRUCCIONES DE MONTAJE

2 TELA

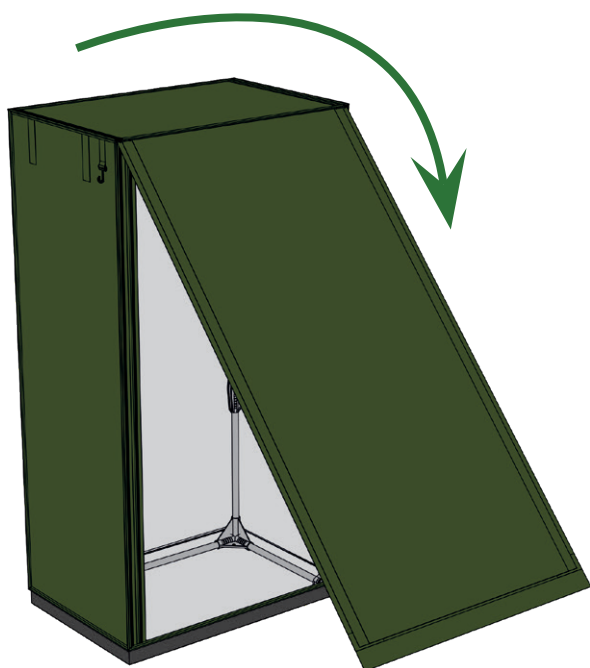
2.1



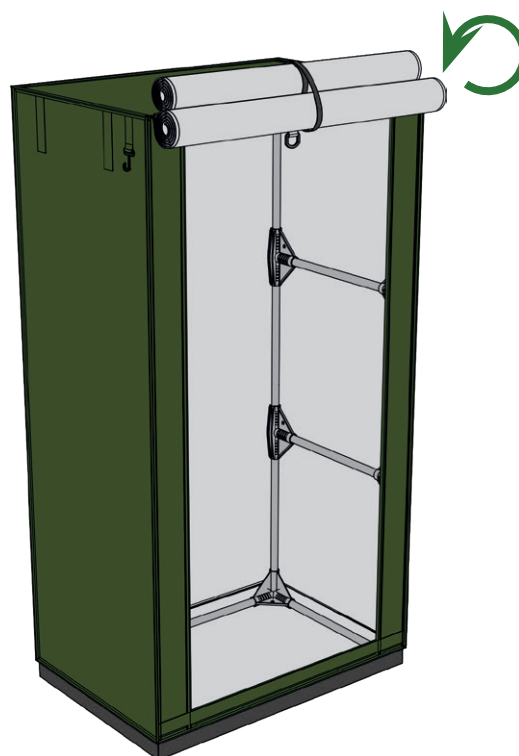
2.2



2.3

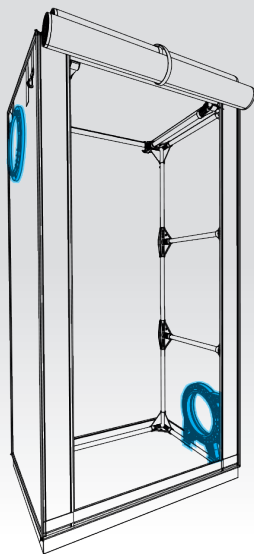


2.4

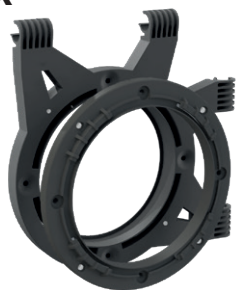


INSTRUCCIONES DE MONTAJE

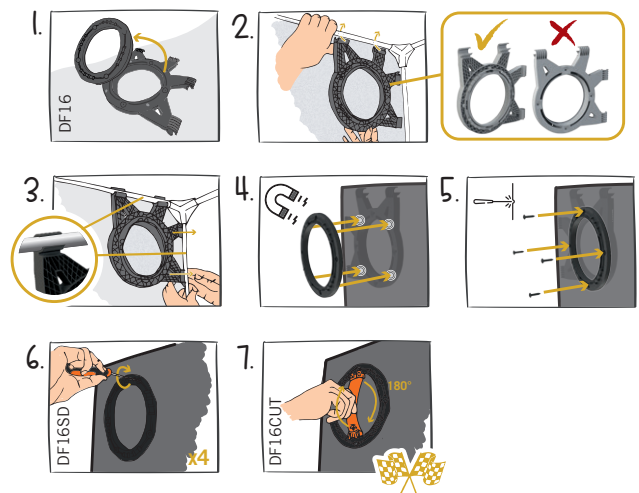
3 DUCTING FLANGE



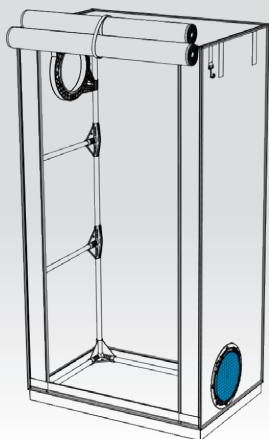
2x



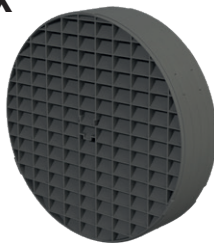
DF16



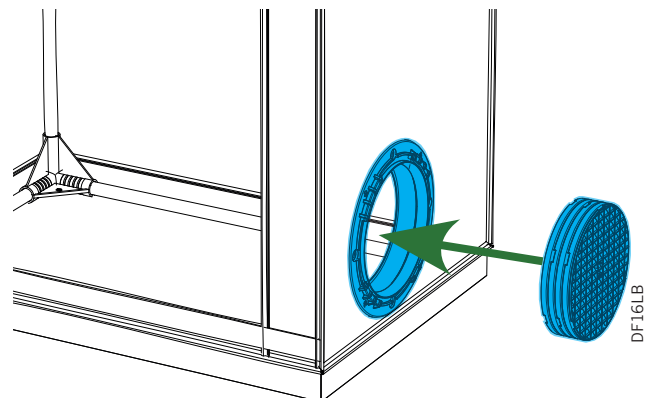
4 LIGHT BAFFLE



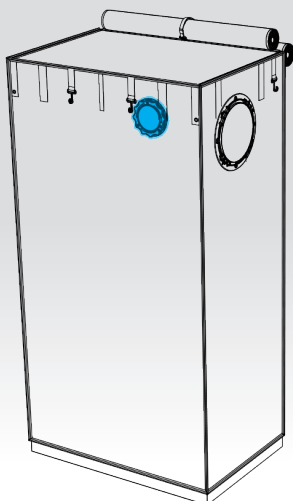
1x



DF16LB



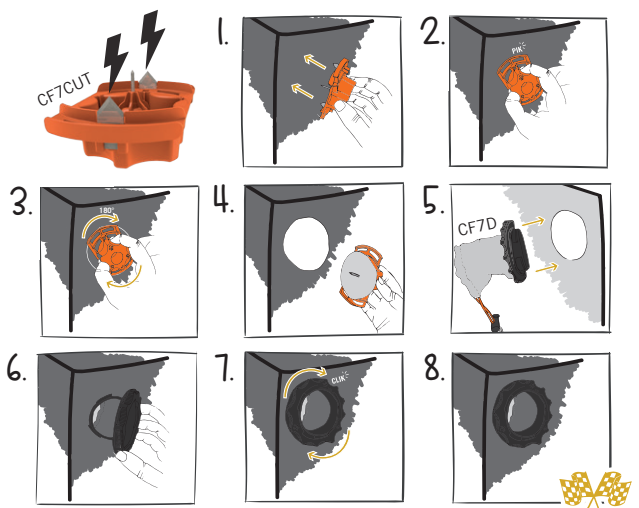
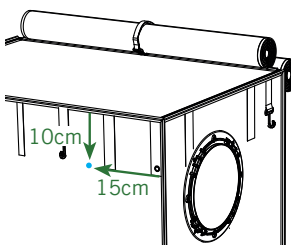
5 CABLE FLANGE



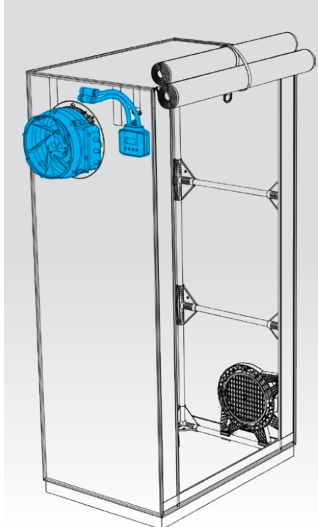
1x



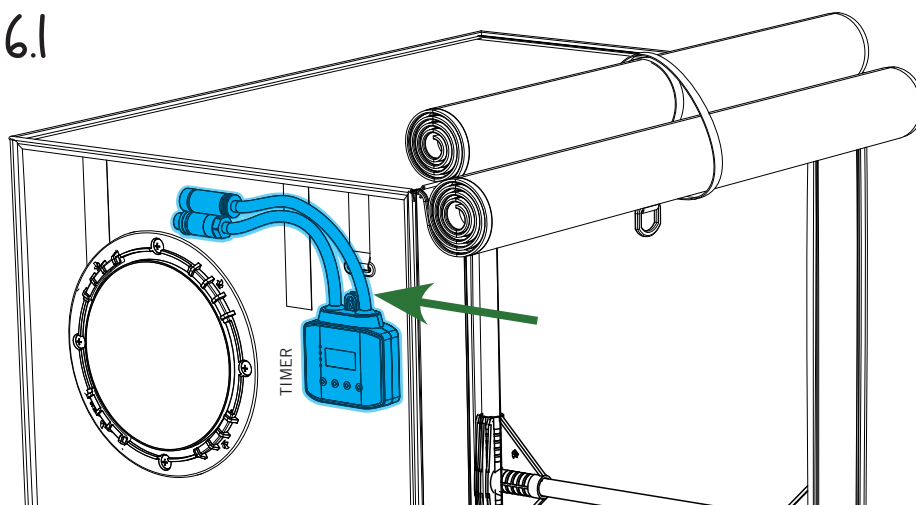
CF7D



6 TEMPORIZADOR Y EXTRACTOR



6.1



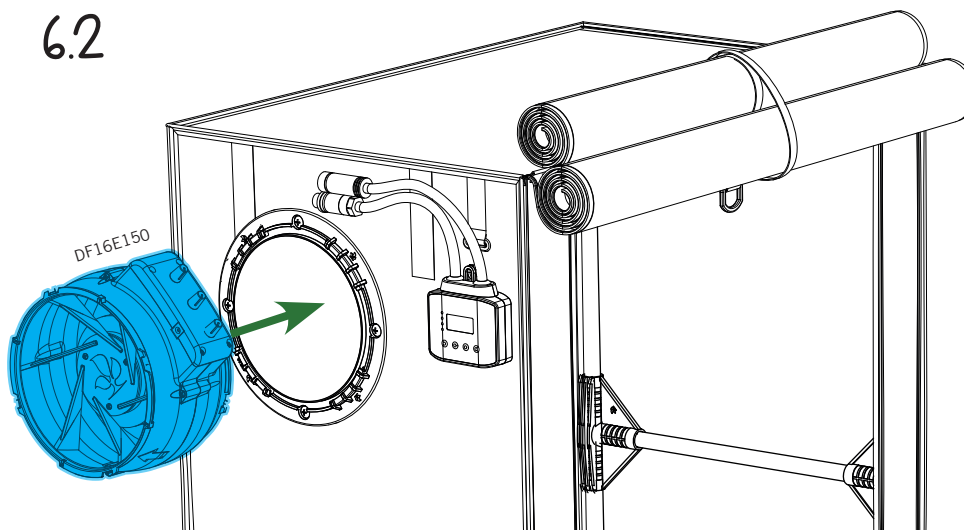
1x



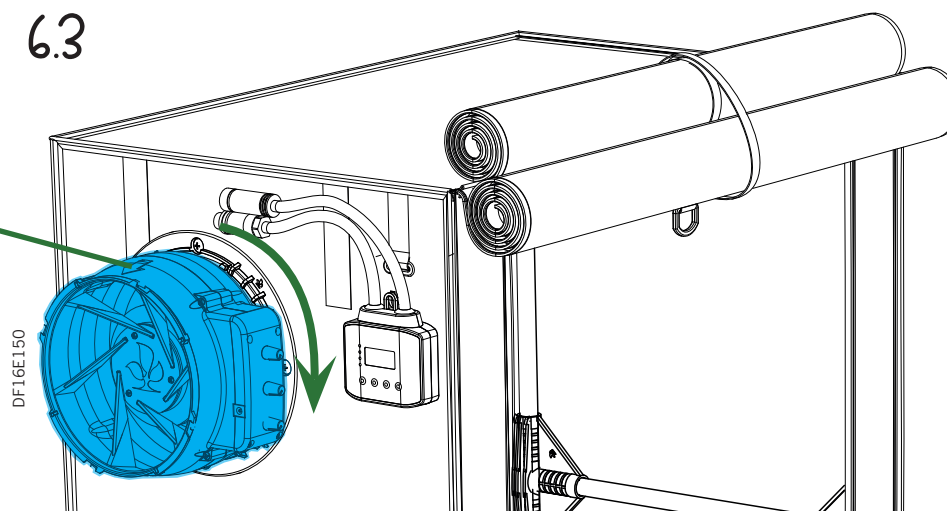
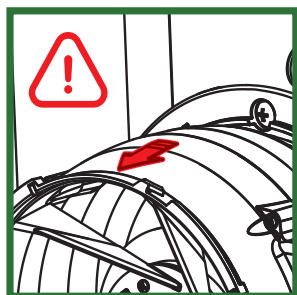
1x



6.2

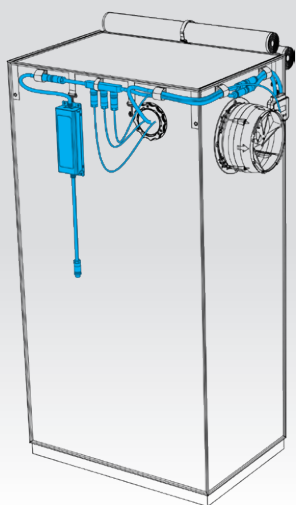


6.3

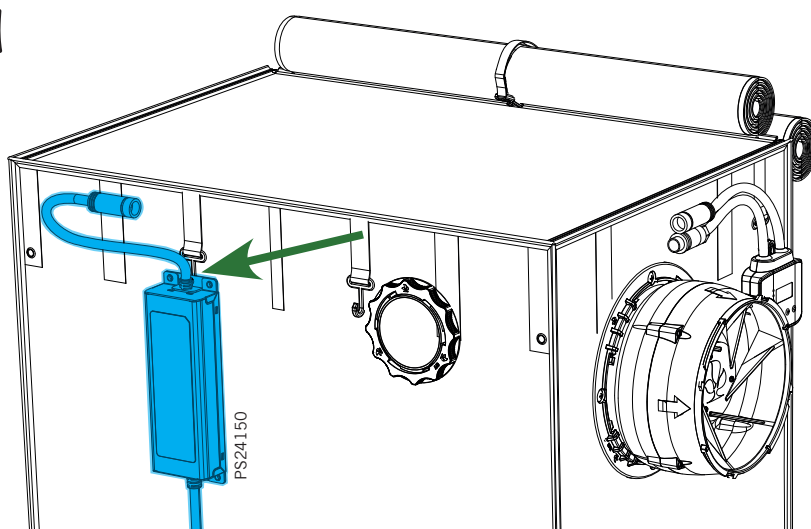


INSTRUCCIONES DE MONTAJE

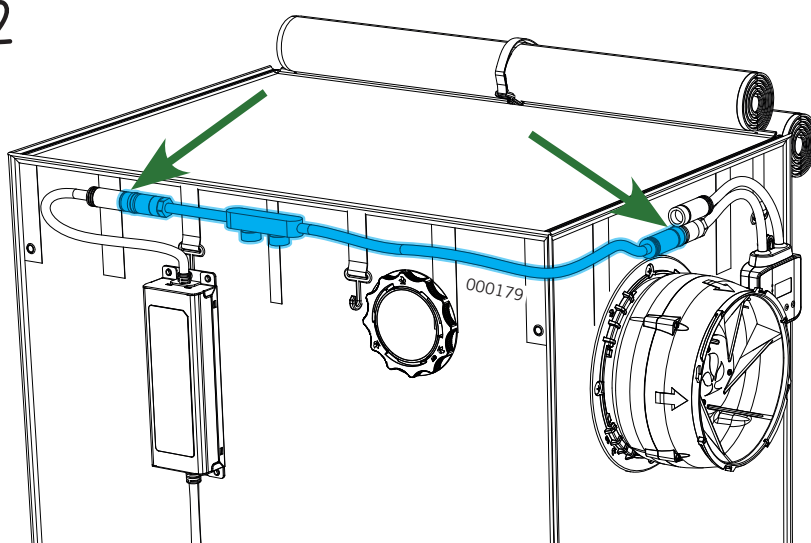
7 CABLEADO



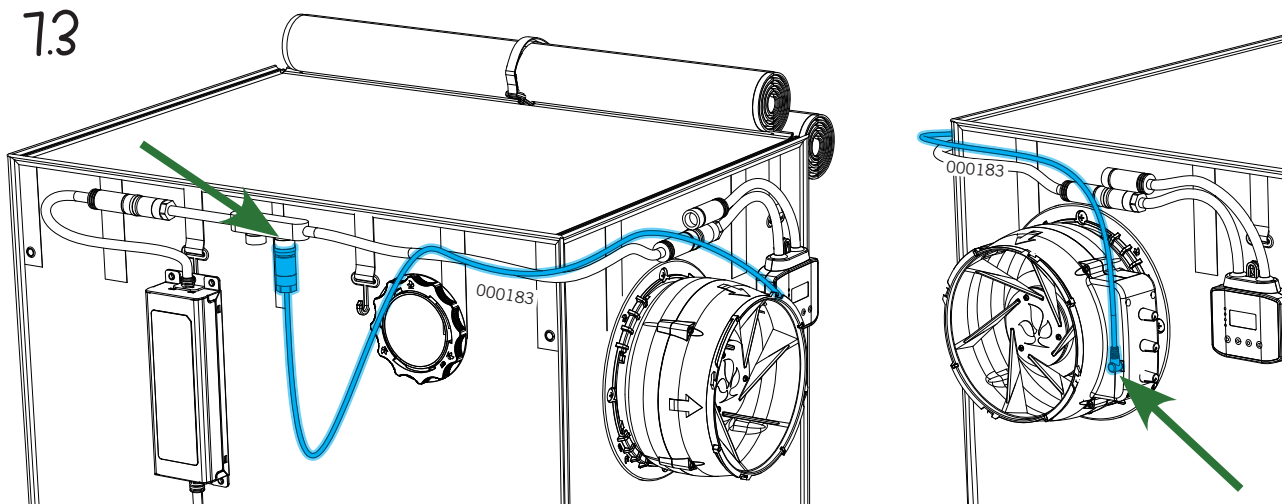
7.1



7.2



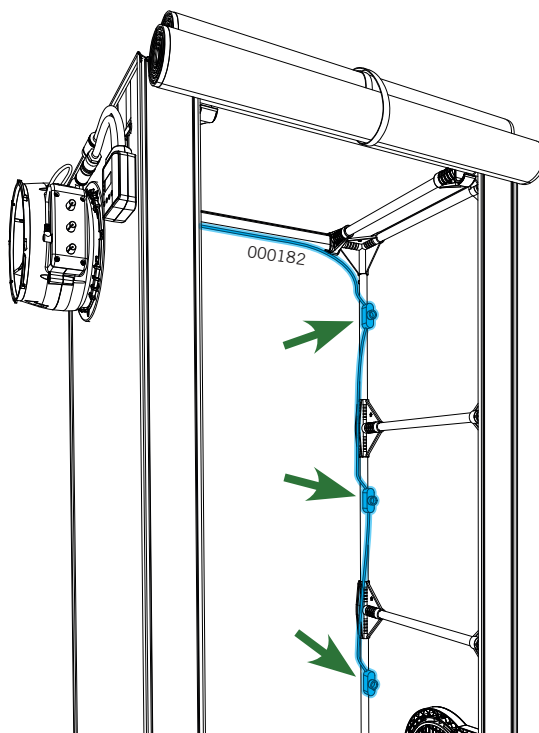
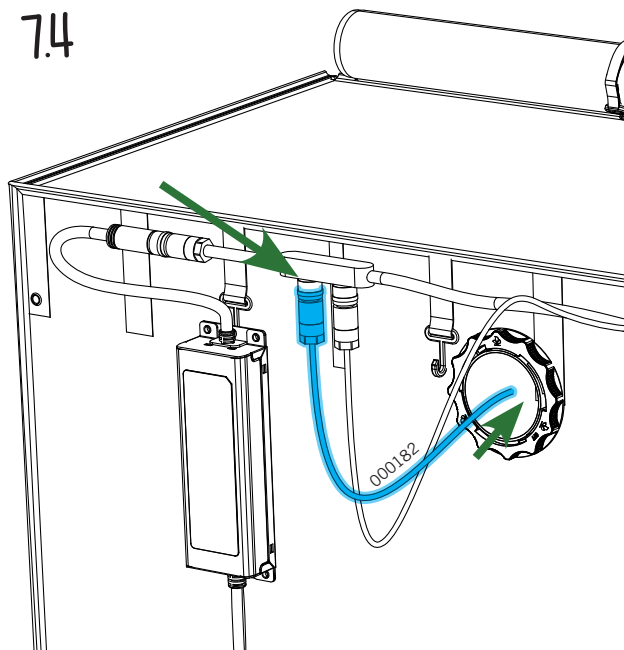
7.3



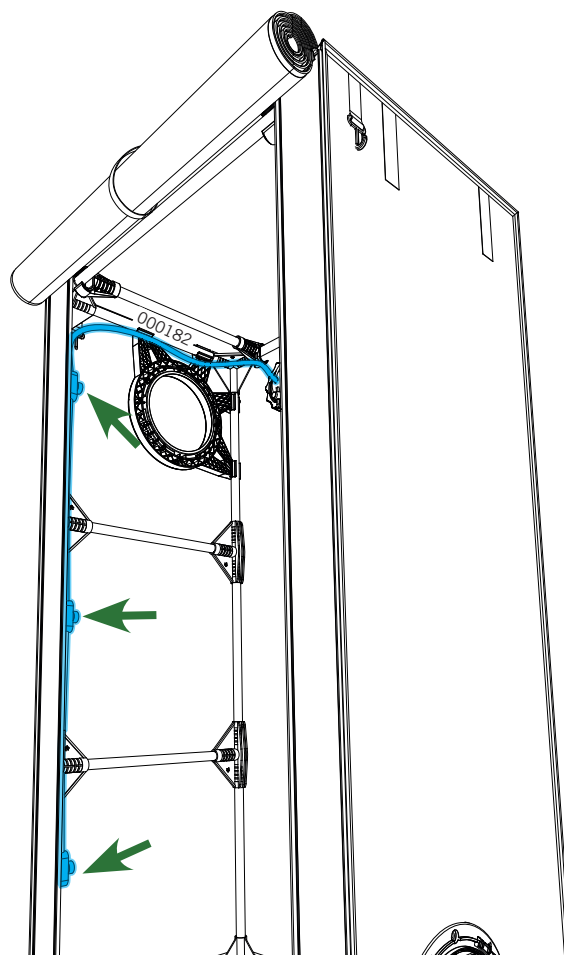
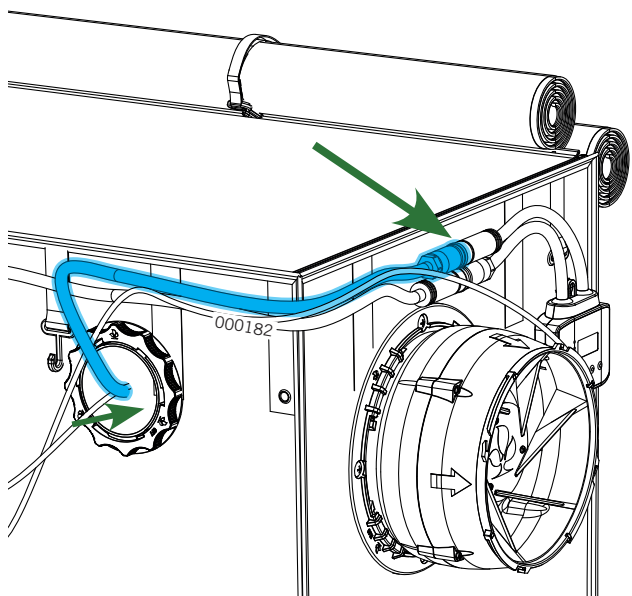
INSTRUCCIONES DE MONTAJE

7 CABLEADO (CONT.)

7.4

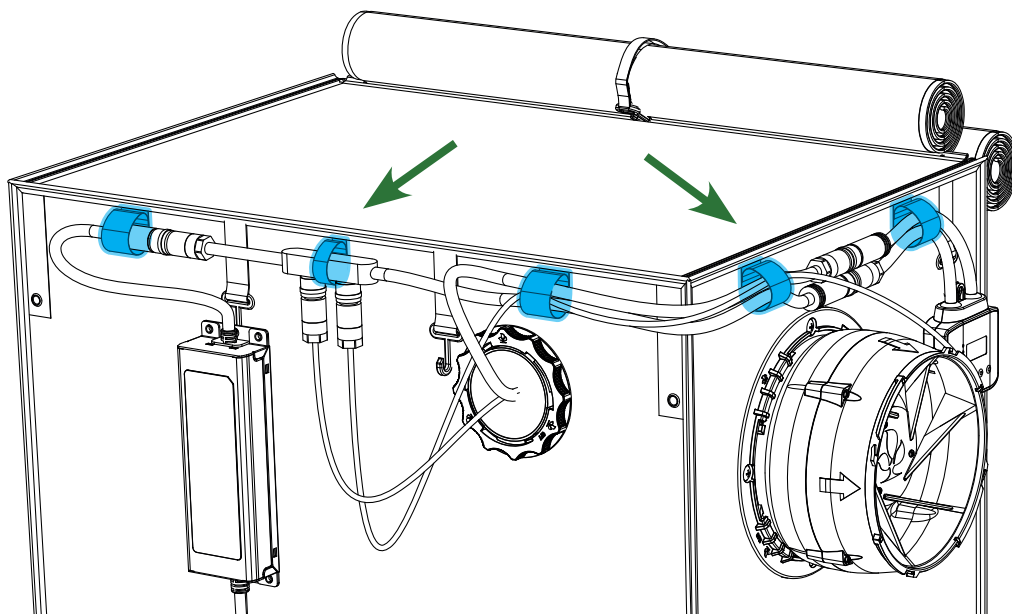


7.5

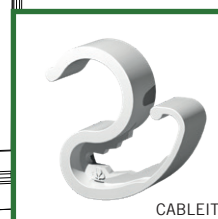
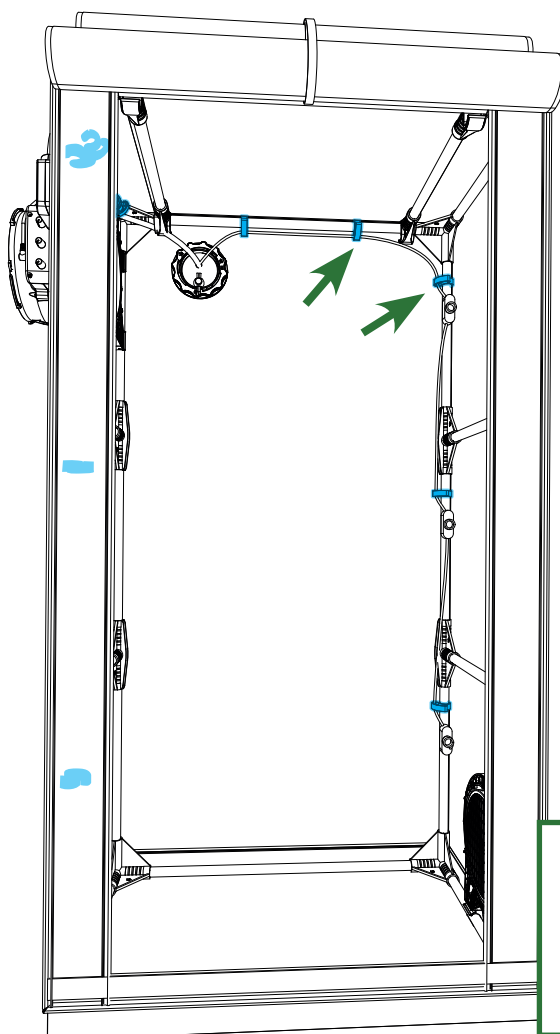


7 CABLEADO (CONT.)

7.6

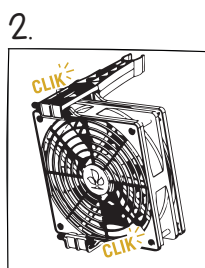
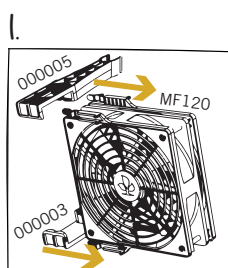
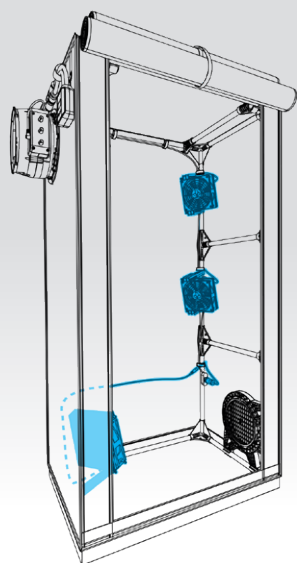


7.7



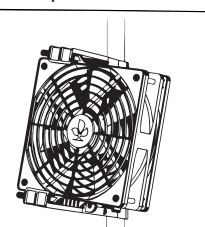
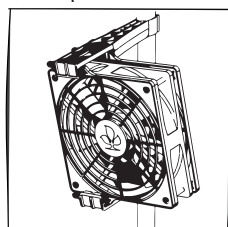
8 VENTILADORES

CONFIGURACIÓN DE 2 NIVELES



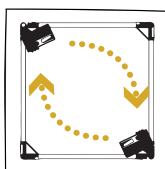
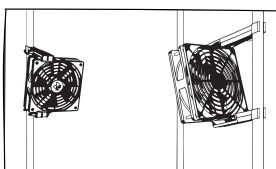
3. Opción 15°

Opción -15°



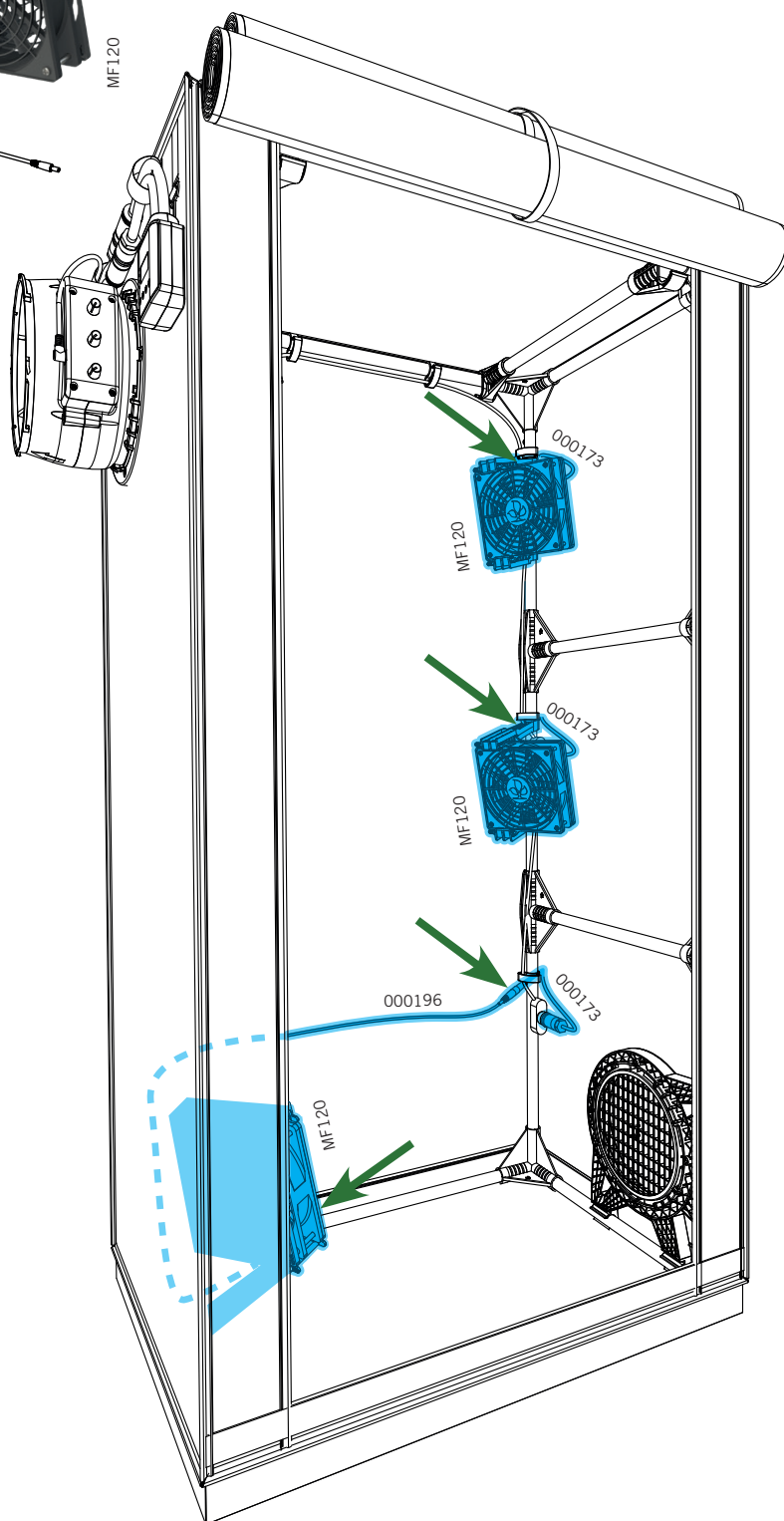
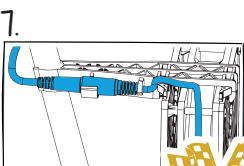
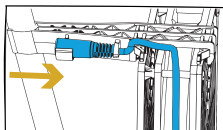
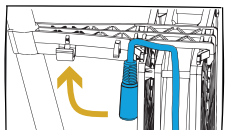
4. Abajo: opuesto

Circulación aérea



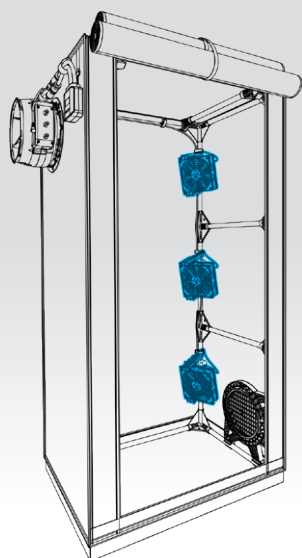
5. Posición del cable

6.



8 VENTILADORES (CONT.)

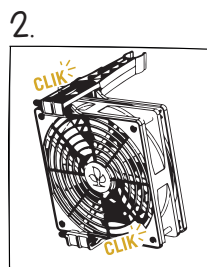
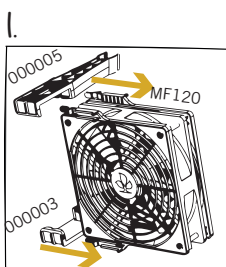
CONFIGURACIÓN DE 3 NIVELES



3x

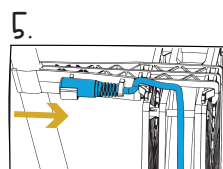
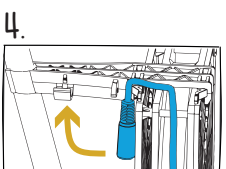
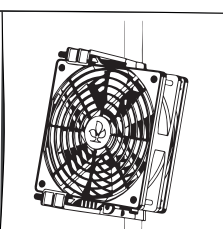
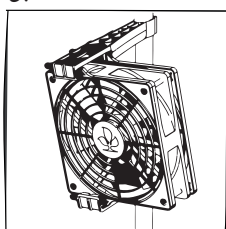


3x

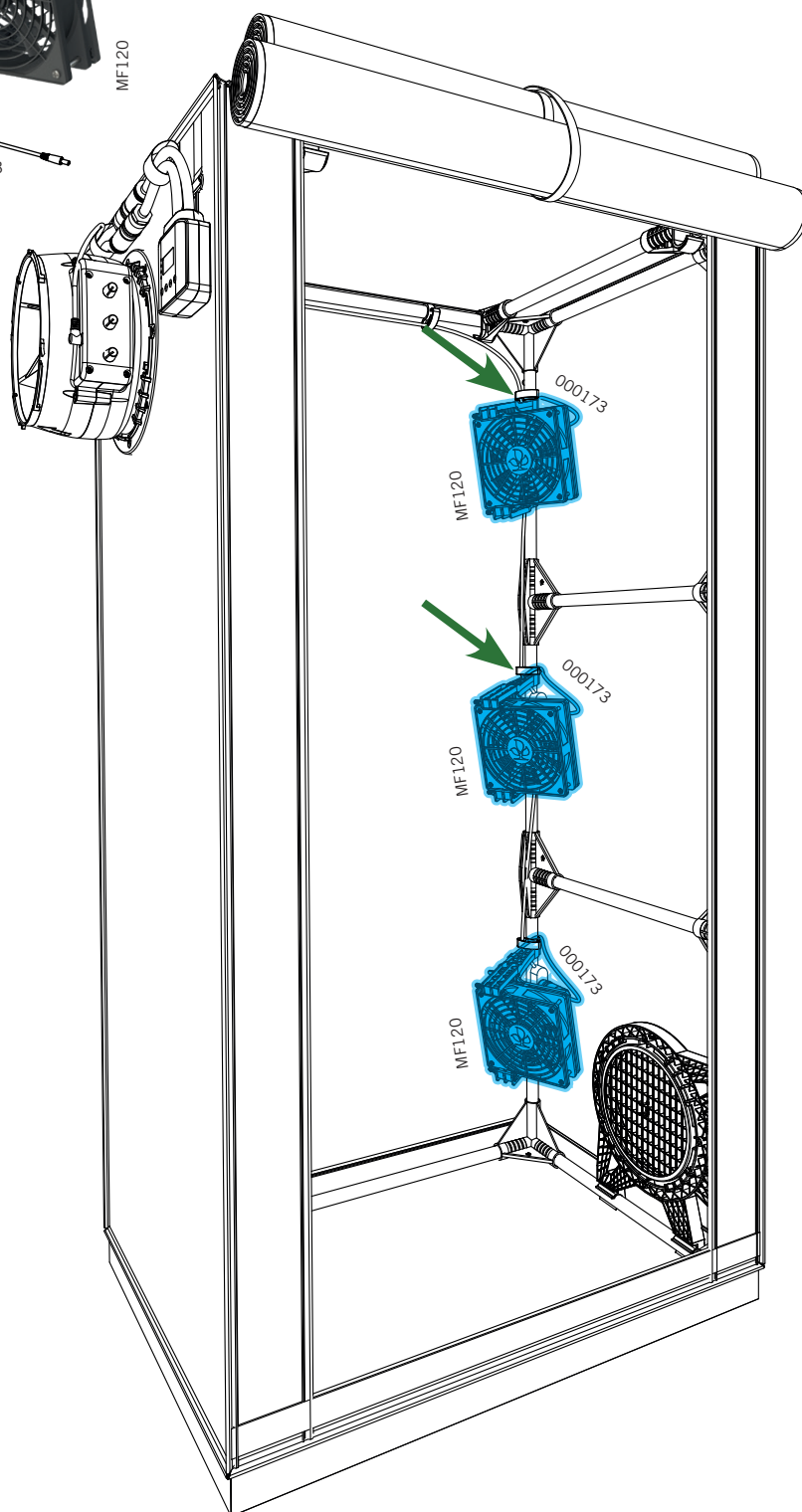
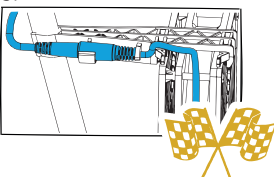


3. Opción 15°

Opción -15°



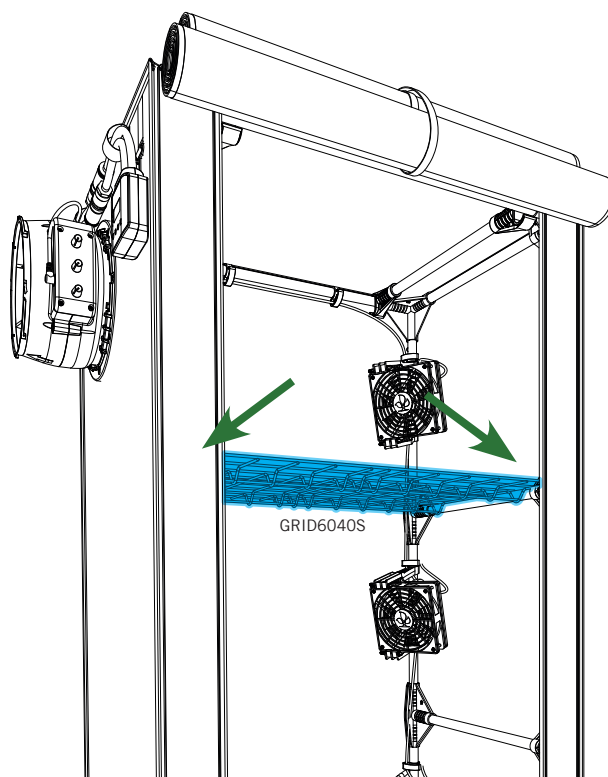
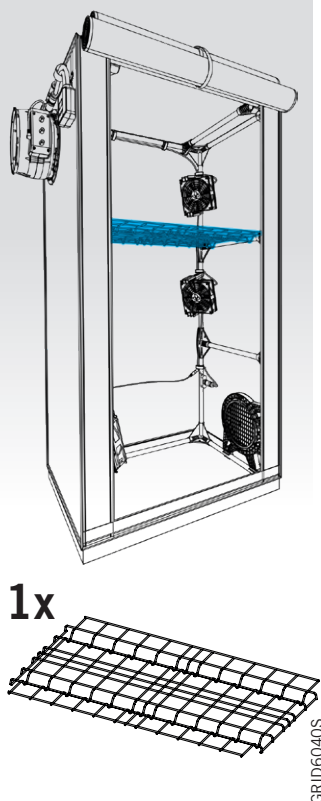
6. Posición del cable



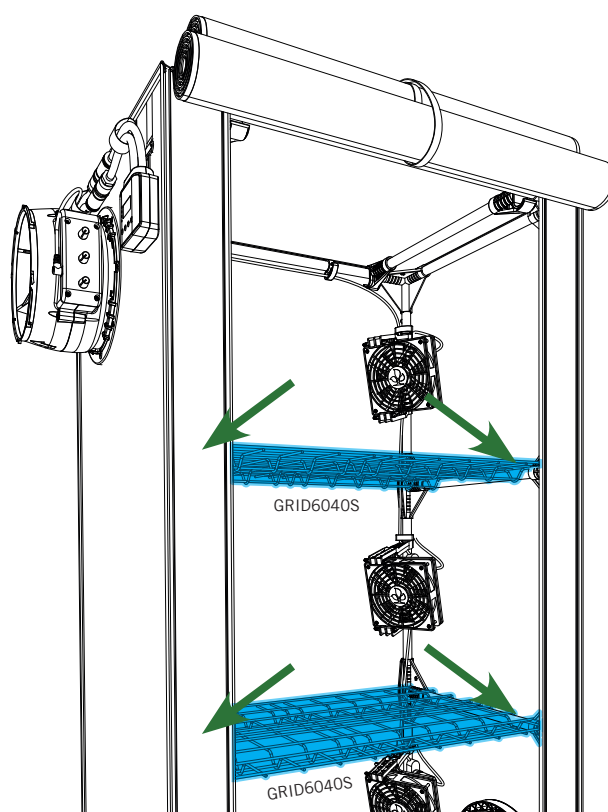
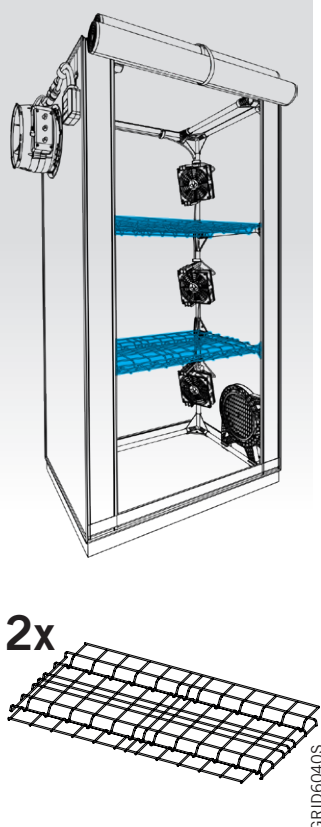
INSTRUCCIONES DE MONTAJE

8 REJILLAS

CONFIGURACIÓN DE 2 NIVELES

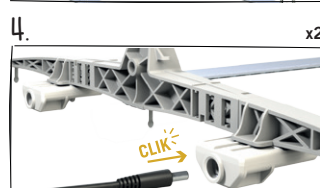
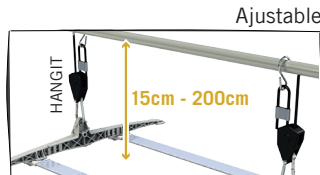
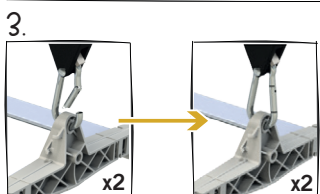
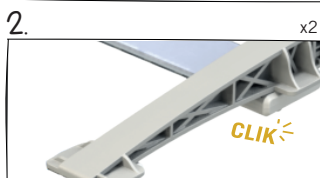
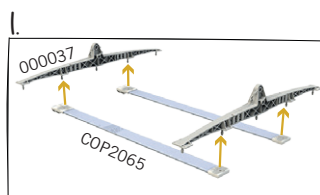
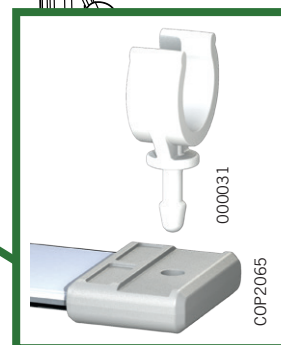
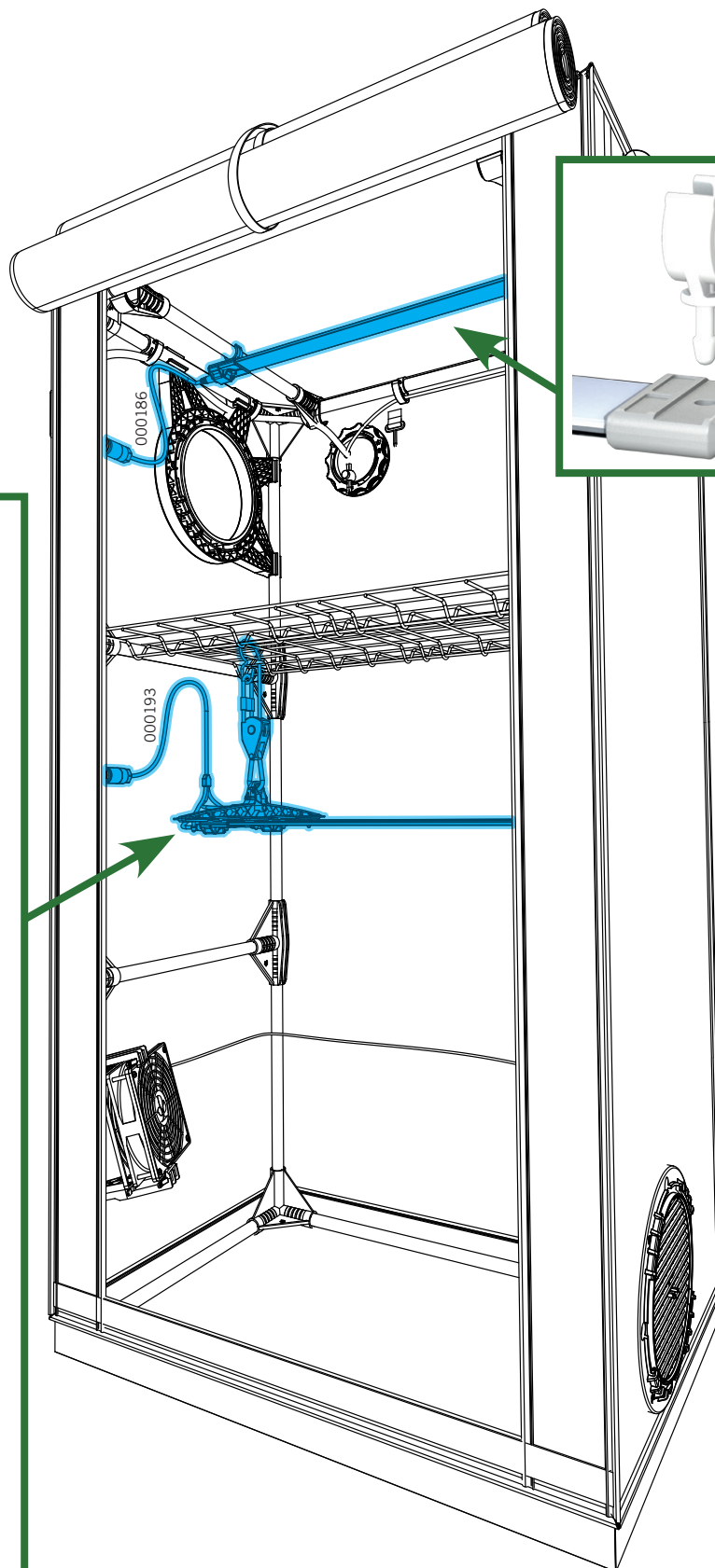
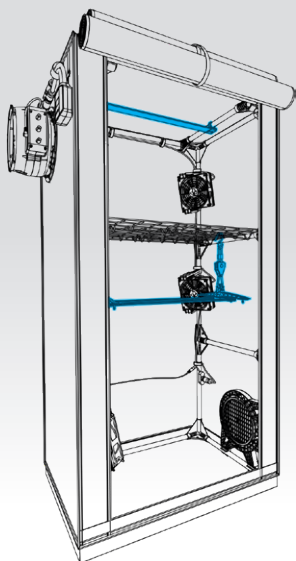


CONFIGURACIÓN DE 3 NIVELES



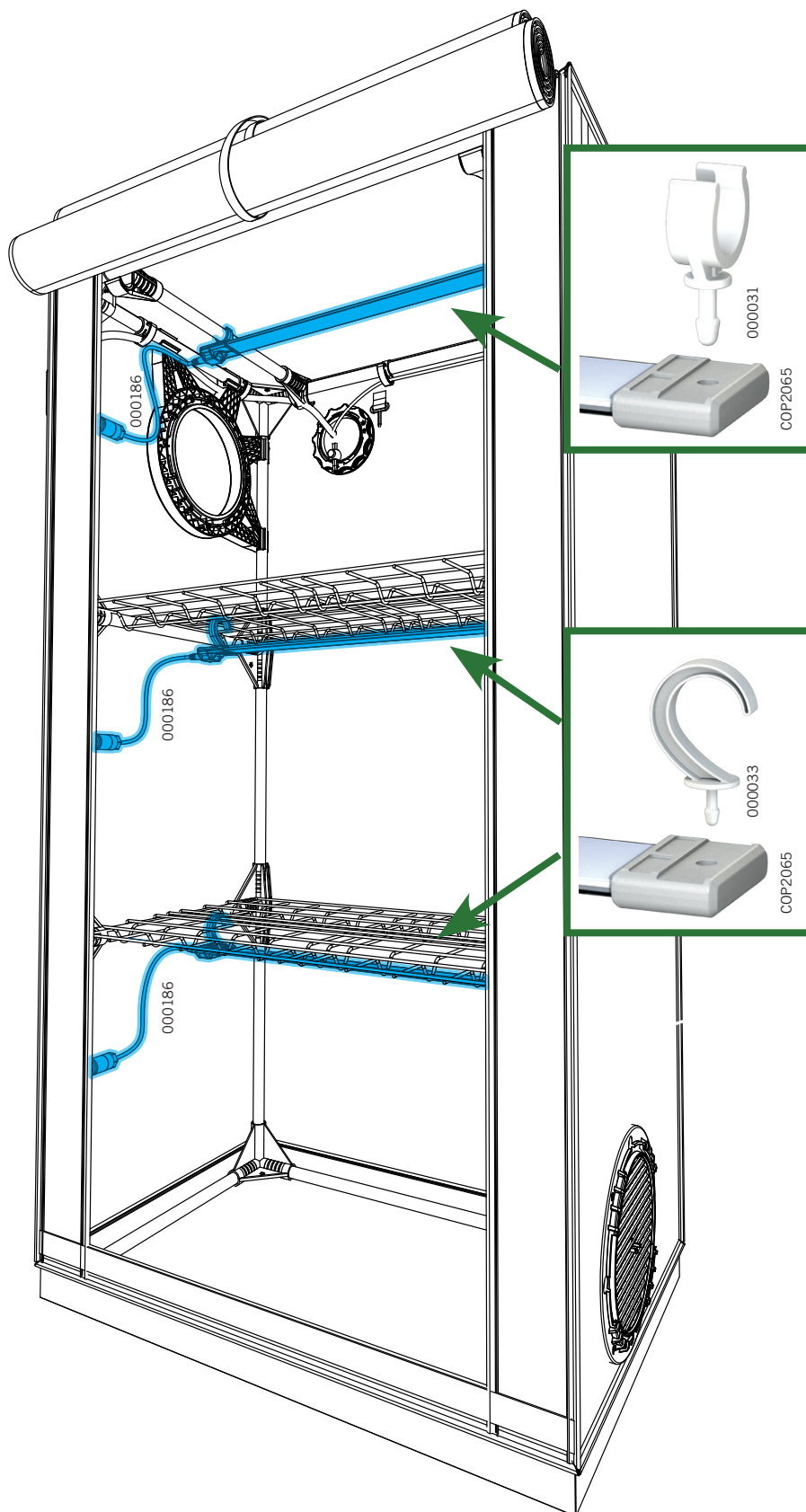
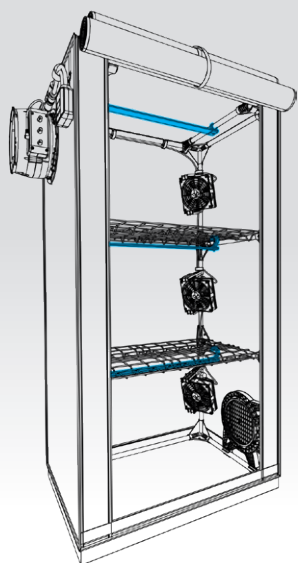
10 ILUMINACIÓN

CONFIGURACIÓN DE 2 NIVELES



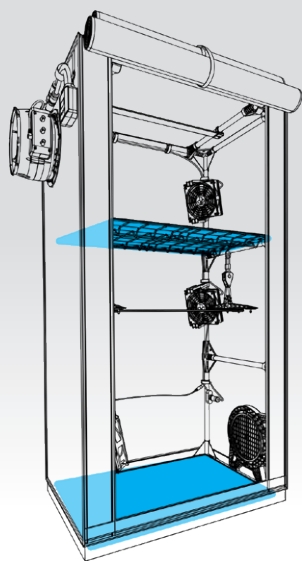
10 ILUMINACIÓN (CONT.)

CONFIGURACIÓN DE 3 NIVELES



INSTRUCCIONES DE MONTAJE

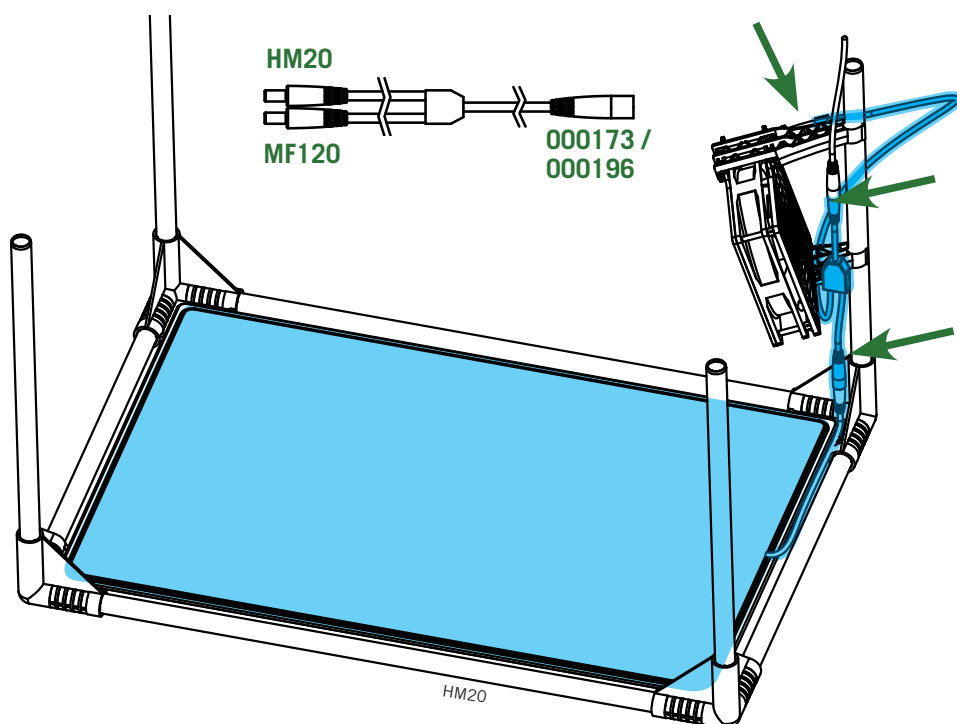
11 ALFOMBRA CALEFACTORA (OPCIONAL) CONFIG. DE 2 NIVELES



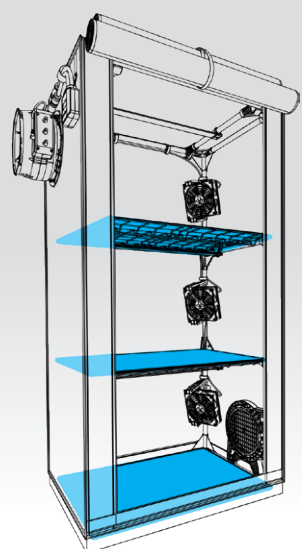
2x



HM20 (OPCIONAL)



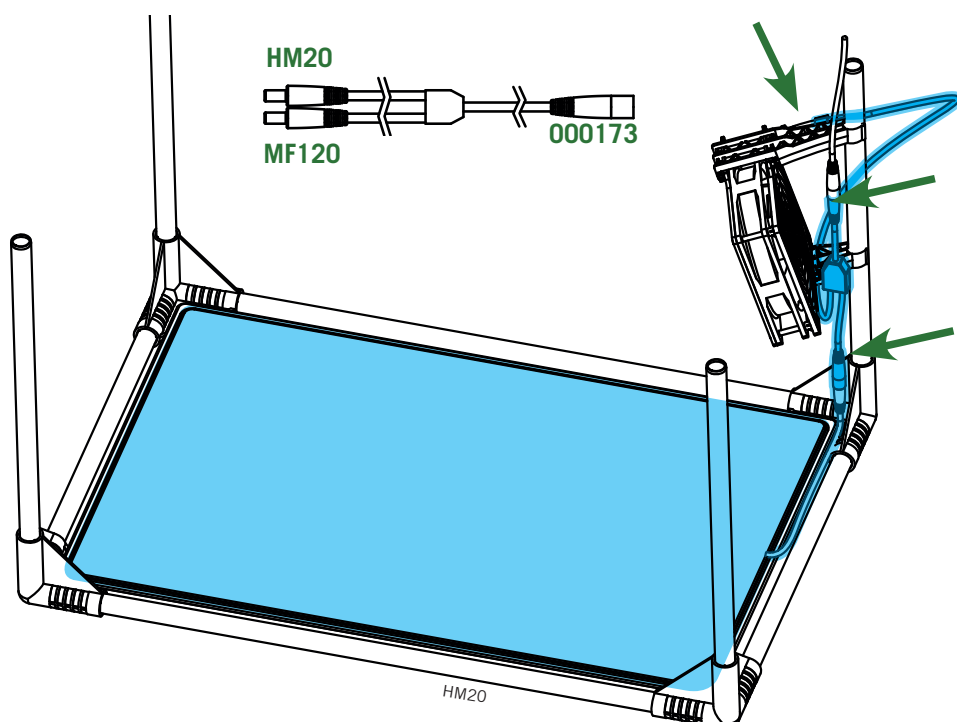
CONFIGURACIÓN DE 3 NIVELES



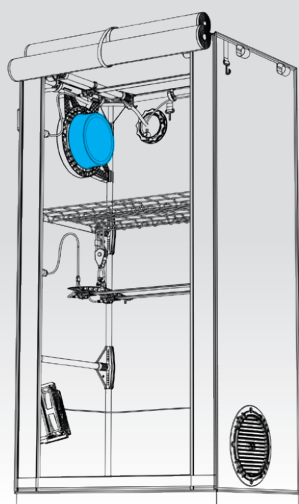
3x



HM20 (OPCIONAL)



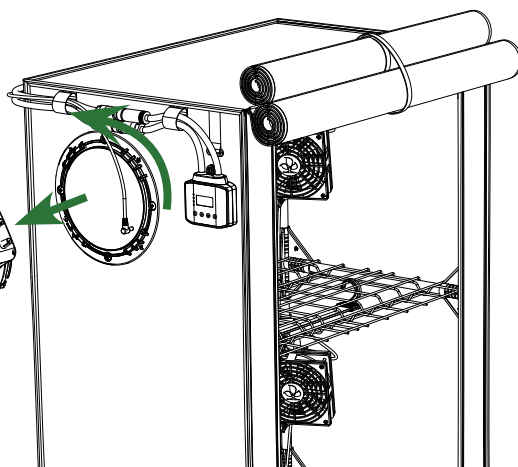
12 FILTRO (OPCIONAL)



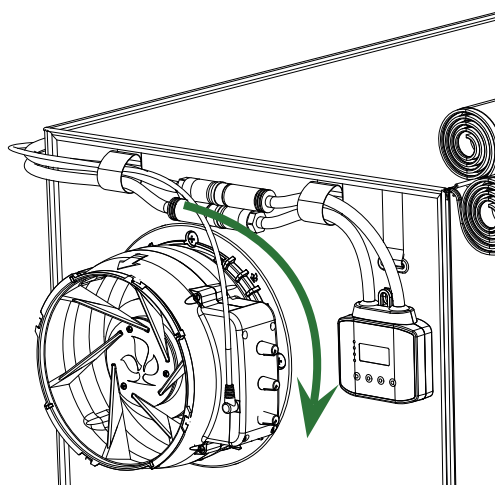
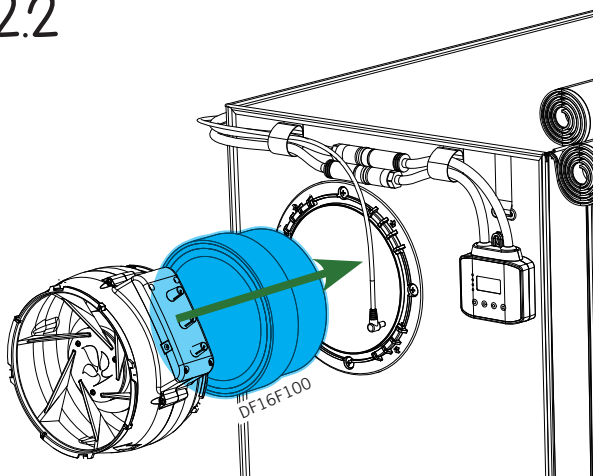
DF16F100 (OPCIONAL)



12.1



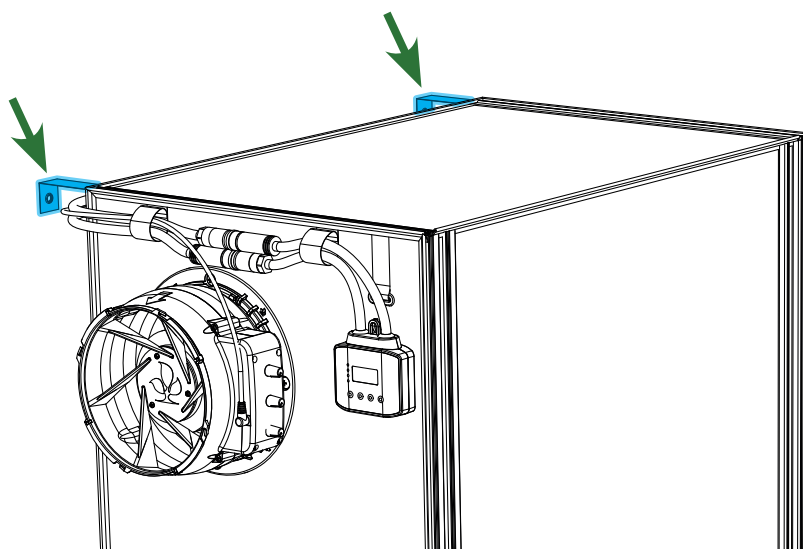
12.2



13 FIJAR A LA PARED (OPCIONAL)

Le recomendamos colocar ojales en la pared para evitar que se vuelque.

Utilice tornillos y tacos adecuados según los materiales de la pared.



CÓMO UTILIZAR

USO DEL TEMPORIZADOR

El temporizador le permite programar sus luces en un ciclo de 24 horas, con horas de inicio y duraciones precisas (usando las configuraciones «INICIO» y «DURACIÓN»), y también cuenta con capacidades de atenuación, lo que le permite ajustar el brillo de 0% a 100%.



VALORES RECOMENDADOS PARA PLANTAS DE DÍA CORTO CON BAJA NECESIDAD DE LUZ

Etapas	Plántula / esqueje	Creciente	Floración
DURACIÓN	18h	18h	12h
ATENUACIÓN	40 %	70 %	100 %

VALORES RECOMENDADOS PARA PLANTAS DE DÍA CORTO CON ALTA NECESIDAD DE LUZ

Etapas	Plántula / esqueje	Creciente
DURACIÓN	18h	18h
ATENUACIÓN	70 %	100 %

USO DEL EXTRACTOR

El extractor le permite controlar la temperatura dentro de su cuarto de cultivo. Ofrece tres parámetros clave: «TEMP°» para configurar la temperatura deseada, «EXT. MIN» para establecer la tasa mínima de extracción, y «EXT. MAX» para especificar la tasa máxima de extracción.

CONFIGURACIONES RECOMENDADAS

Etapas	Plántula / esqueje	Creciente	Floración
TEMP°	28°C	24°C	25°C
EXT. MIN	0 %	20 %	40 %
EXT. MAX	100 m³/h	100 m³/h	100 m³/h



MANTENIMIENTO

FILTRO (OPCIONAL)

Cuando utilice el filtro opcional, le recomendamos que lo reemplace cada 6 meses.

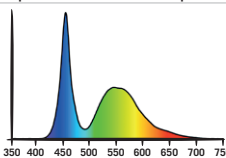
Consulte las instrucciones en la página 21 para obtener detalles sobre cómo instalar o reemplazar el filtro.

LIMPIEZA

El interior de mylar se puede limpiar con un paño húmedo. Asegúrate de secarlo adecuadamente con un paño seco después.

ESPECIFICACIONES DEL PRODUCTO

THE ORIGINAL 60

Referencia	GR60																								
Designación	The Original 60																								
Peso (neto)	11.5 kg																								
Dimensiones ensamblado (An x Pr x Al)	60x40x116 cm																								
CONSUMO																									
Máximo	140 W																								
Mensual																									
Luz	18 h/d																								
kWh	45 kWh																								
ENERGÍA Y ENCHUFES																									
Voltaje	200-240 V																								
Frecuencia	50/60 Hz																								
Tipo de enchufe, País	Tipo C/G, UE/UK																								
ILUMINACIÓN																									
Bombillas LED	3x COP2065																								
Potencia	60 W																								
PPE (bombilla)	2.70 μmol/s/W																								
PPE	2.55 μmol/s/W																								
PPFD*																									
Área de cultivo	60x40 cm																								
Distancia de iluminación	15 cm																								
nivel de 40 cm de alto (1x COP2065)	<table><tr><td>210</td><td>245</td><td>280</td><td>280</td><td>245</td><td>210</td></tr><tr><td>245</td><td>345</td><td>400</td><td>400</td><td>345</td><td>245</td></tr><tr><td>245</td><td>345</td><td>400</td><td>400</td><td>345</td><td>245</td></tr><tr><td>210</td><td>245</td><td>280</td><td>280</td><td>245</td><td>210</td></tr></table> <p>PPF : 51 μmol/s PPFD promedio : 280 μmol/s/m²</p>	210	245	280	280	245	210	245	345	400	400	345	245	245	345	400	400	345	245	210	245	280	280	245	210
210	245	280	280	245	210																				
245	345	400	400	345	245																				
245	345	400	400	345	245																				
210	245	280	280	245	210																				
nivel de 80 cm de alto (2x COP2065)	<table><tr><td>360</td><td>450</td><td>515</td><td>515</td><td>450</td><td>360</td></tr><tr><td>450</td><td>670</td><td>780</td><td>780</td><td>670</td><td>450</td></tr><tr><td>450</td><td>670</td><td>780</td><td>780</td><td>670</td><td>450</td></tr><tr><td>360</td><td>450</td><td>515</td><td>515</td><td>450</td><td>360</td></tr></table> <p>PPF : 102 μmol/s PPFD promedio : 560 μmol/s/m²</p>	360	450	515	515	450	360	450	670	780	780	670	450	450	670	780	780	670	450	360	450	515	515	450	360
360	450	515	515	450	360																				
450	670	780	780	670	450																				
450	670	780	780	670	450																				
360	450	515	515	450	360																				
Espectro	 <p>Primavera: espectro de crecimiento</p>																								
VENTILACIÓN																									
Ciclo de 2 min (filtro encendido)																									
Extractor (incluido)	150 m³/h																								
Filtro (opcional)	100 m³/h																								
Ventilador (incluido)	3x MF120																								
ALFOMBRA CALEFACTORA																									
Incluido	—																								
Opción	1x / 2x / 3x 20 W																								
OTRO																									
Peso máximo por rejilla	5 kg																								
Vida útil	50 000 h																								

* Medido en pizarra blanca

GARANTÍA

Secret Jardin garantiza que todos sus productos están libres de defectos de materiales y mano de obra por un período de 2 años a partir de la fecha de compra original (6 meses para productos consumibles). Durante este período, Secret Jardin reparará o reemplazará, a su discreción, cualquier producto defectuoso sin costo alguno para el propietario original.

Esta garantía no cubre daños causados por mal uso, accidente, negligencia, modificación no autorizada, instalación inadecuada o cualquier otra causa fuera del control de Secret Jardin.

La responsabilidad de Secret Jardin bajo esta garantía se limita al costo de reparación o reemplazo del producto defectuoso. Esta garantía excluye cualquier responsabilidad por daños indirectos, incidentales o consecuentes.

Para acogerse a esta garantía, le invitamos a rellenar el formulario que podrá encontrar en nuestra página web [**www.secretjardin.com**](http://www.secretjardin.com)

