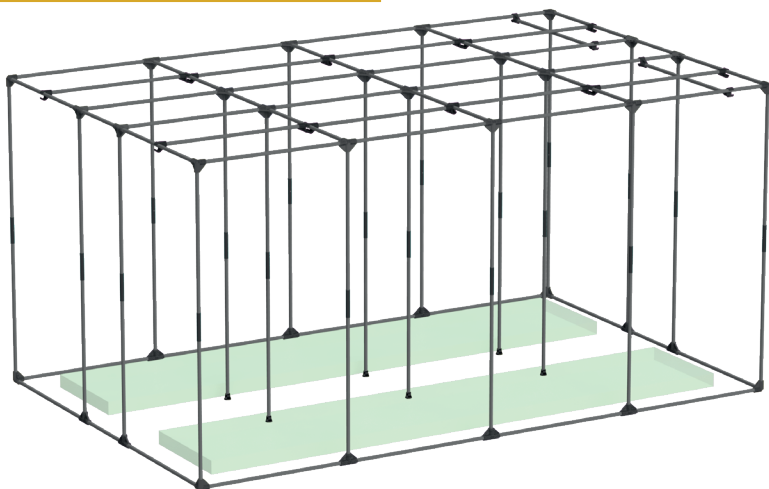
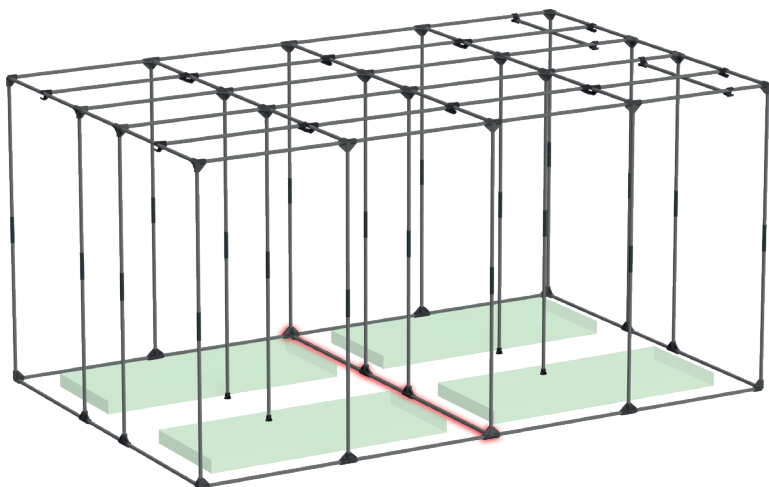


2 POSSIBLE CONFIGURATIONS

MAXIMUM ACCESSIBILITY

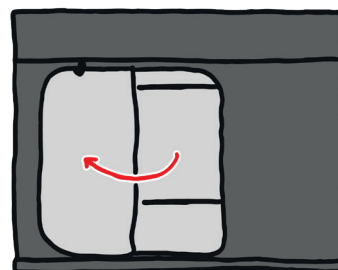


MAXIMUM STRENGTH

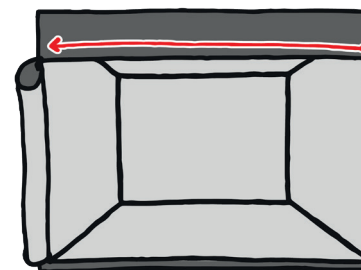


OPENING METHODS

FRONT

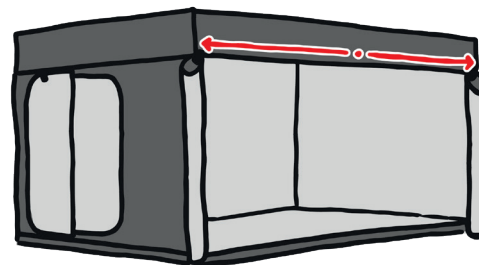


SMALL DOOR

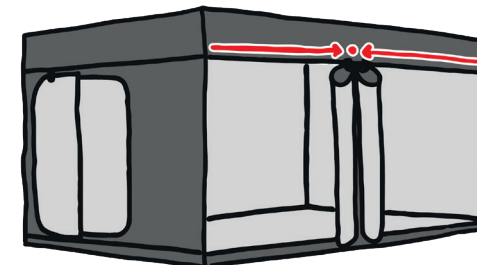


FULL SIZE


SIDES





FROM MIDDLE



TO MIDDLE

 All 4 sides of the Intense grow tent can be opened individually or together, or even removed for maintenance. All 4 sides of the Intense grow tent can be connected to each other (480 with 480 & 600 with 600), which means you can create a custom "grow room". When the vertical and horizontal zippers are connected, the resulting room is both lightproof and airtight.

 Die vier Seiten von Intense können einzeln oder zusammen geöffnet werden und lassen sich bei großen Instandhaltungsarbeiten sogar vollständig entfernen. Die vier Seiten des Pflanzentzels Intense lassen sich miteinander verbinden (480 mit 480 & 600 mit 600); auf diese Weise kann man «Anbauräume» ganz nach Wunsch gestalten. Wenn man die vertikalen und horizontalen Reißverschlüsse zusammen anbringt, erhält man einen luft- und wasserdichten Raum.

 De 4 zijden van de Intense kunnen afzonderlijk of samen worden geopend, of zelfs verwijderd worden voor een groot onderhoud. De 4 zijden van de Intense kunnen met elkaar worden verbonden (480 met 480 & 600 met 600), waardoor u naar believen "kweekkamers" kunt creëren. Door de verticale en horizontale ritsen met elkaar te verbinden, wordt de nieuwe kamer zowel licht als luchtdicht.

INTENSE LINKABILITY

FRONT TO FRONT

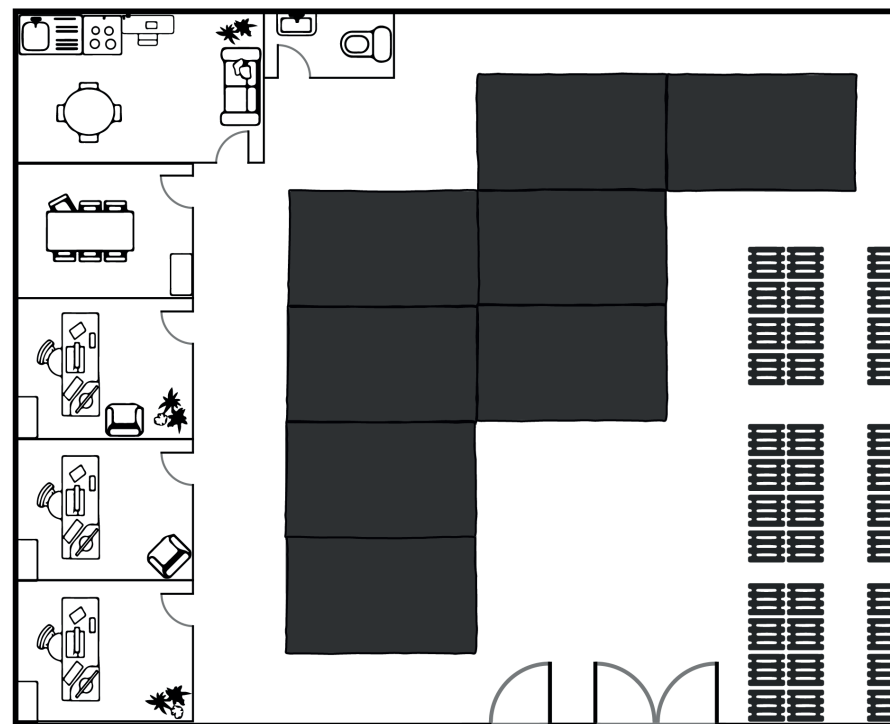


SIDE TO SIDE



FULL 4 ZIPS !!

IN BUILDING



ES Puede abrir los 4 lados del Intense de forma individual o todos al mismo tiempo e incluso quitarlos para efectuar un mantenimiento o una limpieza más importantes. Los 4 lados del Intense pueden conectarse entre sí (480 con 480 y 600 con 600), lo que le permite crear «salas de cultivo» a la carta. El ensamblaje de las cremalleras verticales y horizontales entre sí permite que la cámara resultante sea estanca tanto a la luz como al aire.

FR On peut ouvrir les 4 côtés de l'Intense partiellement ou entièrement, ou même les enlever entièrement lors des grandes maintenances. Les 4 côtés de l'Intense peuvent se connecter entre eux (480 avec 480 & 600 avec 600), ce qui permet de créer des « salles de culture » à la carte. Assembler les zip verticaux et horizontaux ensemble permet à la salle obtenue d'être étanche à la lumière comme à l'air.

IT È possibile aprire i quattro lati di Intense singolarmente o insieme, oppure rimuoverli in caso di manutenzioni importanti. I quattro lati di Intense possono essere collegati fra di loro (480 con 480 e 600 con 600), permettendo di creare delle growbox personalizzate. Unendo le cerniere verticali e orizzontali si ottiene uno spazio impenetrabile ad aria e di luce.

RU СПОСОБЫ ОТКРЫТИЯ: можно открыть 4 стороны тента Intense отдельно или все вместе, или же убрать их во время обслуживания. ОРОШАЯ СОЕДИНЯЕМОСТЬ: 4 стороны тентов линейки Intense могут соединяться между собой (480 с 480 и 600 с 600), что позволяет создать зоны для выращивания на свой выбор. Совмещение вертикальных и горизонтальных застёжек позволит сделать зону для выращивания воздухо- и светонепроницаемой.

CZ „METODY OTEVÍRÁNÍ“: Všechny 4 strany stanu Intense je možné otevřít najednou, nebo po jedné, nebo je dokonce zcela odstranit, např. pro účely obsáhlé údržby. „ZNAČNÁ KOMBINOVATELNOST“: Všechny 4 strany stanu Intense jsou navzájem propojitelné (480 s 480 & 600 s 600), což umožňuje vytvoření „pěstebních prostor“ na míru. Sestavení svislého a vodorovného zipu dohromady umožňuje výsledný prostor utěsnit vzduchově i světelně.

PL „METODY OTWIERANIA“ Każdą z 4 ścian modelu Intense można otwierać osobno, ale można także otwierać je razem, a w czasie większych prac konserwacyjnych można wręcz je zdejmować. „ŁĄCZENIE W MODELU INTENSE“ Wszystkie 4 ściany modelu Intense można ze sobą łączyć (480 z 480 i 600 z 600), co pozwala tworzyć dostosowane do potrzeb hale uprawowe. Zamknięcie na zamki pionowe i poziome pozwala uzyskać halę nieprzepuszczającą ani światła, ani powietrza.

